

FICHE TECHNIQUE



Salle Louis Daquin
Avenue Maurice Thorez - 42150 La Ricamarie
Tel : 04 77 80 30 59
Fax : 04 77 80 78 72
email : info@centre-culturel-laricamarie.fr
Coordonnées GPS : latitude : 45,40° - longitude : 4,36°

DESCRIPTIF

Jauge : **400 places**

Régie sur plateau béton en fond de salle à **15 m** du bord de scène. Possibilité de déplacer la régie en milieu de salle après accord préalable de la direction et des régisseurs de la salle.

Accès décors

Dimensions d'accès : Haut : 2m x larg 1,35 m

Hauteur du quai de déchargement : 0,40 m

Plateau

Surface de jeu : **94,4 m²**

Scène de plain pied. Plancher brun/noir sur lambourdes + tapis de danse noir/blanc à la demande.

Pente de 4% sur le dernier mètre avant scène entre le cadre de scène et le nez du gradin.

Possibilité de circulation cour/jardin par une coursive derrière la scène. Passage par 3 portes : jardin/centre/cour

Largeur mur à mur : **23 m**

Ouverture entre les pendrillons : **11,80 m**. Possibilité d'une ouverture plus grande.

Profondeur cadre de scène / rideau de fond de scène : **7 m**.

Hauteur max sous pont : **5,80 m**. Hauteur sous plafond : **6,70 m** sous les poutres béton du bâtiment.

Interdiction de visser dans le plancher. Il est impossible de modifier les aplombs des moteurs des ponts pour des raisons structurelles du bâtiment.

Accueil handicapés

Le dernier mètre de scène au nez du gradin avec la pente à 4% est réservé à l'accueil de fauteuils handicapés lorsque cela est nécessaire. Il s'agit également d'un couloir de circulation public.

Habillage

4 plans de pendrillons velour noir **2,50 m x 5,80 m**

Possibilité de les mettre à l'allemande ou à l'italienne

Rideau de fond de scène velour noir **14 m x 5,80 m**

3 frises velour noir sur les 3 premiers ponts depuis l'avant scène

L'ensemble est accroché à des ponts motorisés

Pas de rideau d'avant scène

Accroches

4 ponts motorisés poutres carrées série 300 sur scène : longueur **14 m**

1 pont motorisé poutre carrées série 300 en face à **5,5 m** du bord de scène : longueur : **14 m**

Tapis de danse noir/blanc. 9 lés de 8m x 1,50. Implantation face/lointain.

Cyclorama : **13 m x 6 m**

Accroches cirque possibles

Trappes avec manilles 1t. 5 en fond de scène et 3 à jardin et cour.

LUMIÈRE

- 8 FRESNEL 1KW ADB (ancien modèle)
- 12 PC 1KW Robert Juliat
- 10 PC ADB THH 1KW (ancien modèle)
- 12 PC ADB 1KW C 101
- 4 PC 2 KW Robert Juliat
- 2 barres d'ACL (8x250 W)
- 40 PAR 64 (CP 60 - CP61 - CP62 - CP95)
- 22 Cycliodes 1KW
- 12 Découpes 6.13 SX Robert Julia
- 6 Découpes 7.14 SX Robert Julia
- 8 pieds ADB de 2 m
- 15 platines sol
- bloc 48 x 2 kw + 24 x 3 kw
- Jeu d'orgue RVE Titan 96 circuits - Ecran Philips 15"
- Machine fumée TOUR/HAZER
- Eclairage de la salle graduable.
- Réglage plateau par nacelle élévatrice autoportée.
- Réglage pont de face par échelle sécurisée.



SON

- Table O1V 96 V1.03
- Proc dbx driverack 260 (delay rappels)
- Eq graphiques : 2 x 31 bandes HD 31 ART.
- Amplis 4 Amcron micro tech 1200
- Face APG 4 DS15 - 2 SUB TB118 - 2 Rappel DS8 front file
- 4 Retours DS12
- 1 Platine CD Denon autocue
- 1 platine CD BST autocue
- 6 pieds de micro
- 2 Sennheiser HF main serie U100
- 3SM57
- 3SM58
- 6AT33
- 2 DI BSS
- 1 intercom 4 postes Altair



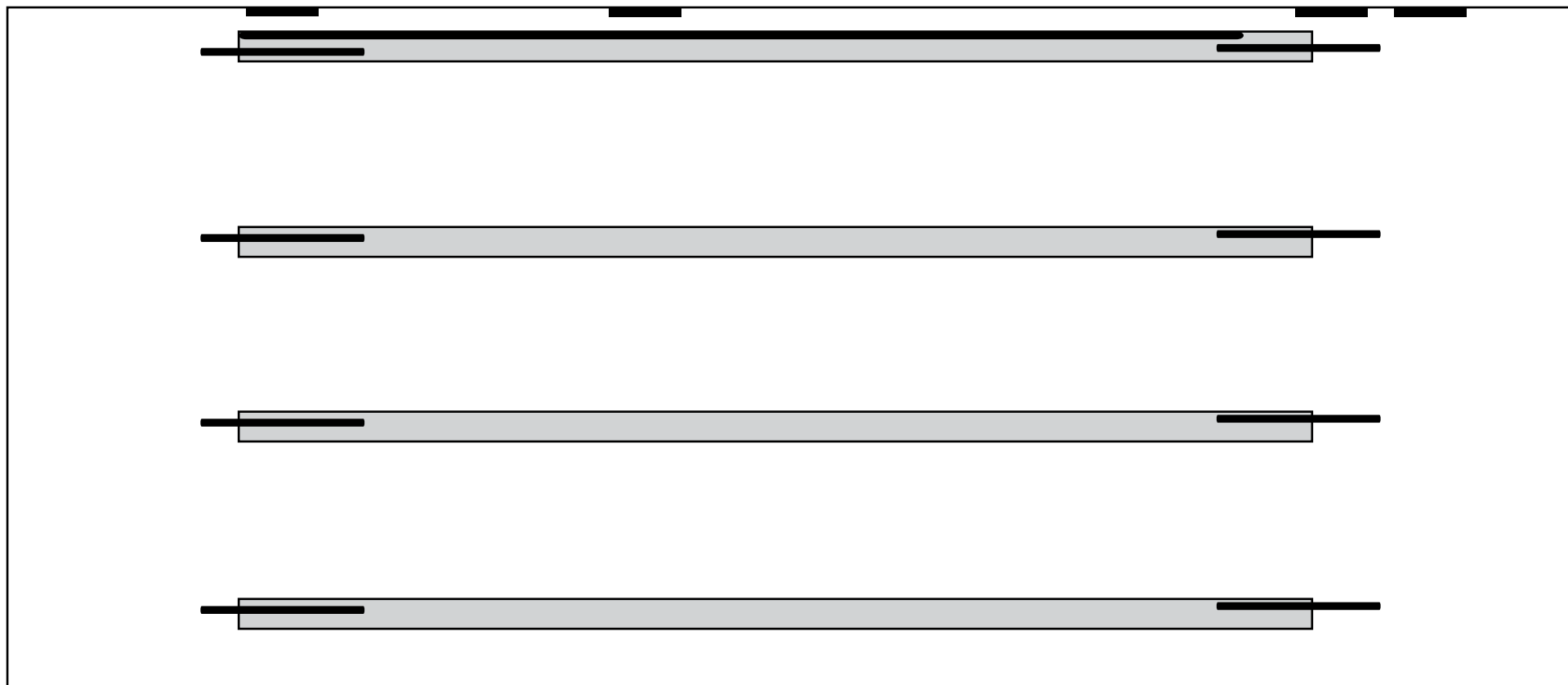
LOGES

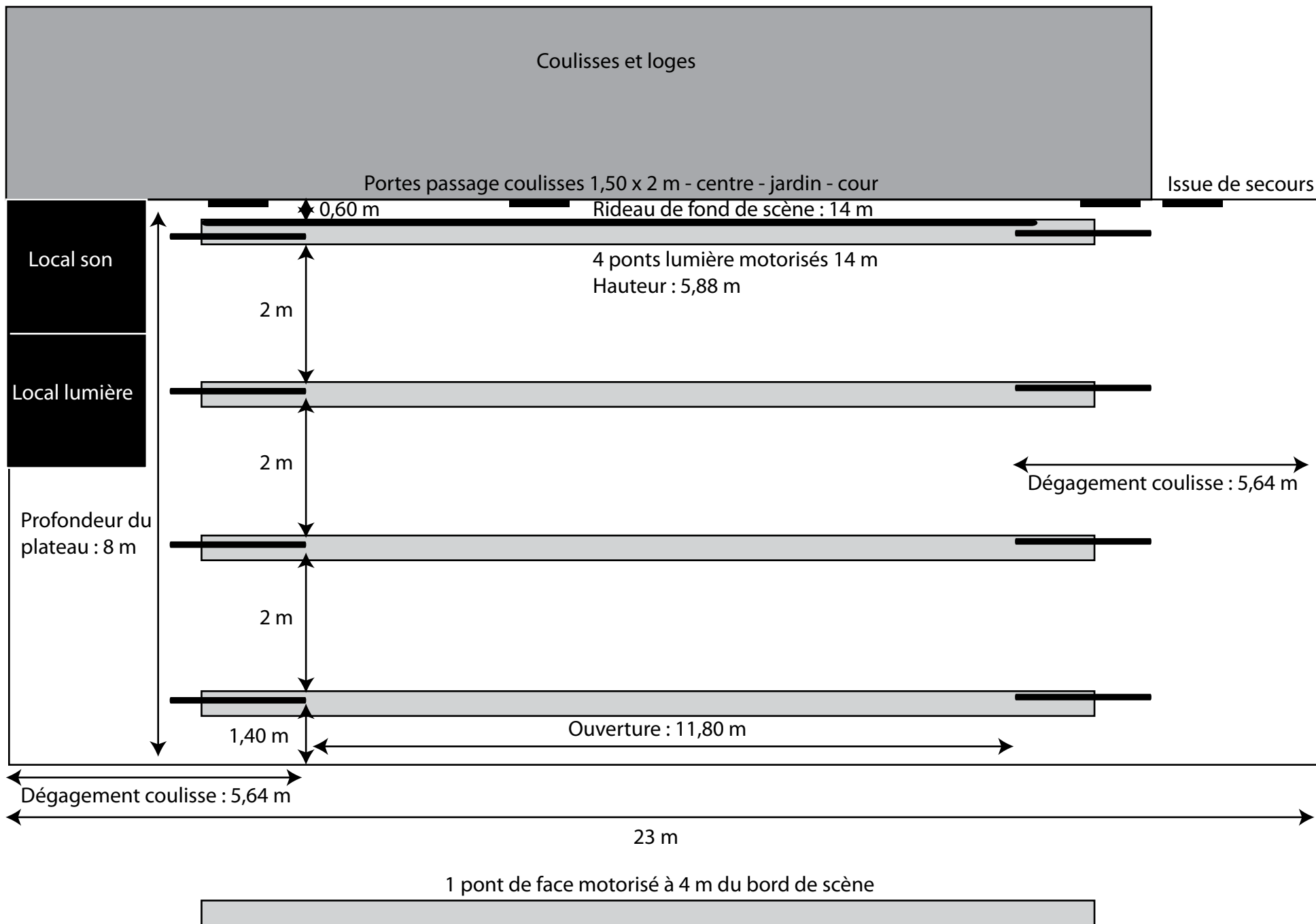
- 1 loge collective 13 m x 4 m - accès plain pied - fermeture à clef. Capacité 6 personnes.
 - Canapé, fauteuil, tables, miroirs, portants.
 - 2 loges individuelles au premier étage
 - 2 douches [1 plain pied - 1 à l'étage]
 - WC à l'étage
 - Table et fer à repasser.
 - Absence de machine à laver et sèche linge.
-
- 1 salle de catering 20 personnes attenante aux loges.
 - Point d'eau.
 - Cuisine

Voir Où dormir / où manger ?



4 ponts lumière motorisés
Hauteur sous pont : 5,88 m
1 pont de face motorisé à 4 m du bord de scène





ACCÈS

Par la route

En venant de LYON :

Arriver à Saint-Étienne prendre direction FIRMINY – LE PUY. Passer sous le tunnel du Rond-Point, poursuivre en direction de FIRMINY.

Prendre la sortie d'autoroute LA RICAMARIE. Au bout de la bretelle, au feu, prendre à gauche, puis continuer toujours tout droit. Vous arrivez à un nouveau feu en haut de la côte, continuer tout droit, descendre.

Arriver à La Ricamarie, passer sous le pont d'autoroute, continuer jusqu'au rond point (arrêt de bus sur votre droite, monument aux morts sur votre gauche).

Passer le rond point et prendre la première rue à droite (rue Voltaire). Aller jusqu'au rond point, puis prendre à gauche avenue Maurice Thorez. Poursuivre sur 300 m, la Salle Louis Daquin est sur la gauche. Une série de panneaux indiquent « Centre Culturel » et « Salle Louis Daquin »

En venant de CLERMONT-FERRAND :

Sur l'A72, avant d'arriver sur SAINT-ETIENNE, prendre direction FIRMINY – LE PUY. Poursuivre cette direction jusqu'à la sortie LA RICAMARIE. Au bas de la bretelle de sortie, descendre la rue, passer devant l'hypermarché GÉANT, puis prendre la seconde route à droite (massif fleuri). Poursuivre sur 1 km environ, toujours tout droit. La Salle Louis Daquin est sur la gauche.

Par le train

La gare de La Ricamarie est à 5 mn à pied de la salle.

Horaires sur www.voyages-sncf.com

OÙ DORMIR ?, OÙ MANGER ?

HÔTEL L'ACROPOLE

RUE JEAN MOULIN – 42150 LA RICAMARIE

TÉL : 04 77 80 06 01

À TROIS MINUTES EN VOITURE DU CENTRE CULTUREL



La Boucherie

ZA Crêt de Mars, dans l'Hôtel Acropole

Rue Jean Moulin – 42150 La Ricamarie

Tél : 04 77 59 74 06

Pizzeria Chez Roberto

77 rue Malafolie

42500 Le Chambon Feugerolles

Tél : 04 77 61 08 96

HÔTEL TERMINUS DU FOREZ

31 AVENUE DENFERT ROCHEREAU – 42000 SAINT-ÉTIENNE

TÉL : 04 77 32 48 47

WWW.HOTEL-TERMINUSFOREZ.COM

PROCHE DE LA GARE CHÂTEAUCREUX ET À 20 MIN EN VOITURE DU CENTRE CULTUREL



Chez les fondus

4 rue Sainte Catherine

42000 Saint-Étienne

Tél : 04 77 33 29 68

www.chezlesfondus.com

Retour en Savoie pour le temps d'un repas

HÔTEL MERCURE

RUE WUPPERTAL – 42100 SAINT-ÉTIENNE

TÉL : 04 77 42 81 81

A 10 MIN EN VOITURE DU CENTRE CULTUREL



La Taverne de Maître Kanter

35 avenue Denfert Rochereau

42000 Saint-Étienne

Tél : 04 77 37 99 66

Proche de la gare Châteaucreux et de l'hôtel Terminus du Forez

LE CENTRE CULTUREL TRAVAILLE EN PARTENARIAT ÉTROIT ET RÉGULIER AVEC LA CHAMBRE D'HÔTES «LE PLATEAU DE LA DANSE». SITUÉE À 15 MN DU THÉÂTRE, AU COEUR DES GORGES DE LA LOIRE, CET HÉBERGEMENT PARTICULIÈREMENT AGRÉABLE PEUT ACCUEILLIR 5 PERSONNES EN CHAMBRE SIMPLE. POSSIBILITÉ DE CHAMBRES DOUBLES. CAPACITÉ TOTALE 13 PERSONNES. ELLE EST ÉQUIPÉE D'UNE CUISINE ET D'UN SALON PRIVATIFS. PISCINE À PARTIR DE JUIN.

SITE INTERNET AVEC LES COORDONNÉES : [HTTP://LEPLATEAUDELADANSE.COM/](http://leplateaudeladanse.com/)



L'Orchidée Blanche

10 rue Notre Dame

42000 Saint-Étienne

Tél : 04 77 32 17 10

www.orchidee-blanche.fr

Spécialités Japonaises et thaïlandaises (buffet à volonté)



La plupart des repas sont pris en charge en direct par le Centre Culturel. Ils sont servis dans la salle de catering du théâtre. Les repas sont réalisés chaque jour sur place par nos cuisinières à base de produits frais. Possibilité de paniers repas «à emporter» pour la chambre d'hôtes.

